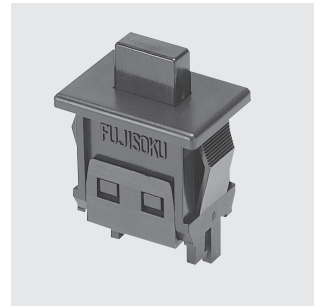


SPB101

検出スイッチ Detect Switches

RoHS 指令対応 RoHS Compliant



■特長

- 1. 高接触信頼性**
接触部には、摺動接触によるセルフクリーニング機構を採用しています。
- 2. ロングストローク**
全ストローク=5ミリ、ON、OFFが広いため確実な検知が可能です。
- 3. パネルにスナップイン取付方式**
- 4. コネクタ取付対応端子**
端子部は、コネクタがワンタッチで取り付けられるため、リード配線作業が改善されます。
日本圧着端子製造(株)製EHR-2・EHR-3 コネクタに対応

■Features

- 1. High contact reliability**
The contacts feature the self-cleaning mechanism to ensure reliable contacting.
- 2. Long stroke**
Total travel of 5mm
- 3. Snap-in mounting on panel.**
- 4. Connector terminals**
Recommended female connectors are shown in the specifications.

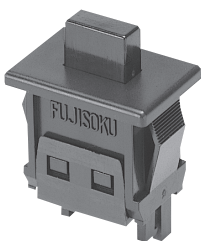
■仕様

接点メッキ	銀メッキ接点	金メッキ接点
定格	最大定格 DC48V 50mA 最小定格 DC20mV 0.5mA (抵抗負荷)	(抵抗負荷) DC20mV1μA (抵抗負荷)
初期接触抵抗	100mΩ以下	(AC200μV 1.5mA)
耐電圧	AC500V 1分間	
絶縁抵抗	100MΩ以上	(DC500V)
電氣的寿命	50,000回	
作動力	1.47~2.94N	
ストローク	5mm(節度なし)	
使用温度範囲	-25~+85℃	
適合コネクタ	日本圧着端子製造(株)製、EHR-3 (SPB101BG) EHR-2 (SPB101B-1, SPB101C-1, SPB101CG-1)	

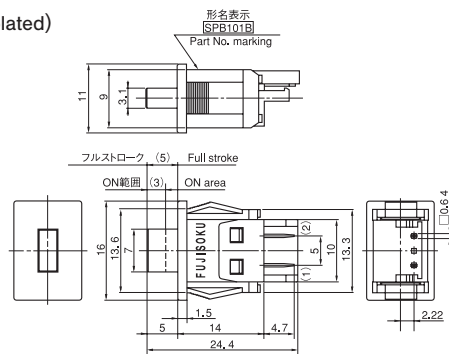
■Specifications

Contact plating	Silver plated	Gold plated
Rating	Max.	50mA 48VDC (Resistive load)
	Min.	0.5mA 20mVDC (Resistive load) 1μA 20mVDC (Resistive load)
Initial contact resistance	100mΩ max.	(1.5mA 200μVAC)
Dielectric strength	500VAC 1minute	
Insulation resistance	100MΩ Min.	(500VDC)
Electrical life	50,000 operations	
Operating force	1.47~2.94N	
Stroke	5mm (Non-click feeling)	
Operating temperature range	-25~+85℃	
Recommended connectors	J.S.T MFG CO.,LTD.EHR-3 (SPB101BG) EHR-2 (SPB101B-1, SPB101C-1, SPB101CG-1)	

SPB101BG (金メッキ接点 Gold plated)



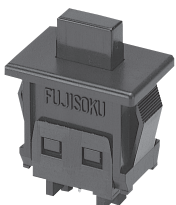
対応コネクタEHR-3 日本圧着端子製造製
Female connector EHR-3 J.S.T MFG CO.,LTD.



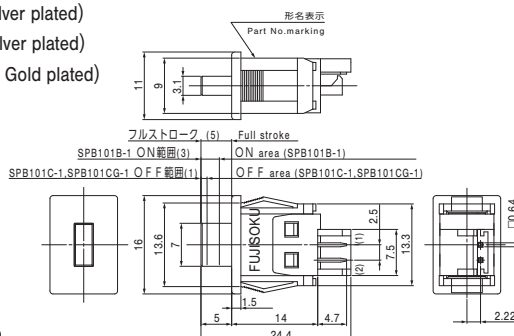
SPB101B-1 (銀メッキ接点 Silver plated)

SPB101C-1 (銀メッキ接点 Silver plated)

SPB101CG-1 (金メッキ接点 Gold plated)

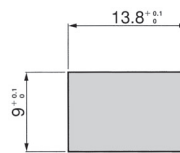


対応コネクタEHR-2 日本圧着端子製造製
Female connector EHR-2 J.S.T MFG CO.,LTD.



形名 Part No.	スイッチ特性 Switching function	
★SPB101BG	ON	(OFF)
★SPB101B-1	ON	(OFF)
接続端子 Connecting terminals	1-2	—
回路図 Circuit diagram		
SPB101C-1	OFF	(ON)
▲SPB101CG-1	OFF	(ON)
接続端子 Connecting terminals	—	1-2
回路図 Circuit diagram		

■パネル抜孔図/Panel Cut-out Dimensions



取付パネル有効板厚
Panel thickness: 1~2mm

パネル抜孔部裏面角部はエッジとなるよう加工して下さい。
The edges on the back of the cut-out panel should be squared so that the switch box bites the panel firmly.

★(黒星)は、受注生産品です。(ON)、(OFF)は、モーメンタリーです。▲は、お問い合わせ品です。
★: Made to order products (ON), (OFF): Momentary ▲: Inquiry products.