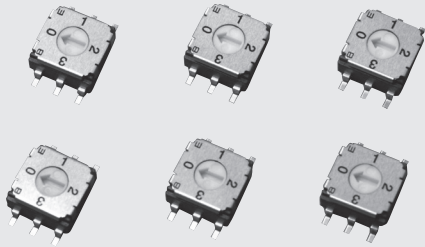


# ポジション設定が容易な 7mm 角 SMD 対応セレクトスイッチ

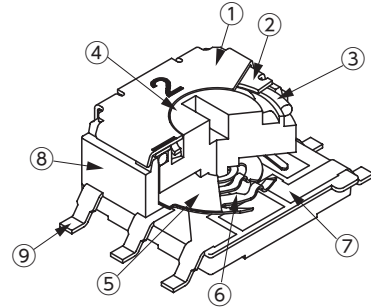
## DIP型ロータリセレクトスイッチ ROTARY SELECTOR SWITCHES (SMD)

# CS-7

RoHS 指令対応 RoHS compliant



内部構造図 INTERNAL STRUCTURE

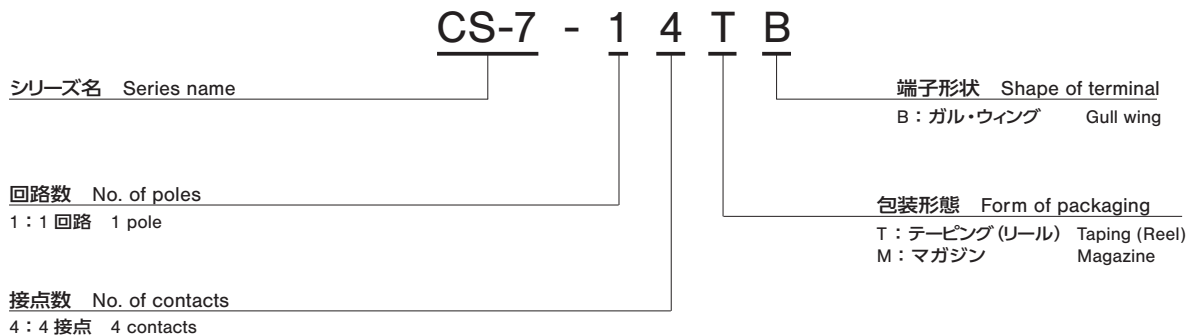


名称 Part name	材料 Material
① マーキングカバー Marking cover	ステンレス Stainless steel (SUS 304)
② カバー Cover	ステンレス Stainless steel (SUS 301)
③ “O” リング “O” ring	シリコンゴム Silicone rubber
④ ロータ Rotor	PPS (ポリフェニレンサルファイド) Polyphenylenesulfide
⑤ スペーサー Spacer	ステンレス Stainless steel (SUS 304)
⑥ 可動接点 Slider contact	銅合金、金めっき Copper alloy, Gold-plated
⑦ 固定接点 Fixed contact	銅合金、金めっき Copper alloy, Gold-plated
⑧ ハウジング Housing	PPS (ポリフェニレンサルファイド) Polyphenylenesulfide
⑨ 端子 Terminal pin	銅合金、金めっき Copper alloy, Gold-plated

### 特長 FEATURES

- RoHS 指令対応
- 切替角度が大きくポジション設定が容易
- 良好な視認性
- 洗浄可能
- 樹脂材料は、UL 難燃クラス 94V-0 認証品を採用しております
- RoHS compliant
- Easy position setting with wide switching angle
- High digit visibility
- Washable
- Resin material is UL Recognized 94V-0

### 型式表示 PART NUMBER DESIGNATION



※ご注文に際しては、型式一覧表をご確認ください。  
Please refer to the LIST OF PART NUMBERS when placing orders.

## 型式一覧表 LIST OF PART NUMBERS

回路構成 Circuit type	設定方向 Setting position	包装形態 Form of packaging	B (ガル・ウィング) Gull wing	包装数量 Packaging quantity
1 回路 4 接点 1 pole 4 contacts	上部設定 Top setting	テーピング Taping	CS-7-14TB	500 pcs./reel
		マガジン Magazine	CS-7-14MB	50 pcs./stick

※ご注文に際しては、上記型式をご確認ください。  
テーピング及びマガジン仕様は、切り売りしませんので、リール及びマガジン単位でご注文をお願いします。

※ Verify the above part numbers when placing orders. Taping and magazine version can be supplied only in reel or stick unit.

## 標準仕様 STANDARD SPECIFICATIONS

回路構成 Circuit type	1 pole 4 contacts
使用温度範囲 Operating temperature range	- 40 ~ 85 °C
保存温度範囲 Storage temperature range	
シール性 Sealing	洗浄可能 Washable by "O"ring ※詳細は149、150 ページをご覧ください。 ※ Please refer to page 149, 150
質量 Net weight	Approx. 0.38 g

## 電気的特性 ELECTRICAL CHARACTERISTICS

接点定格 Contact rating	DC50 V 100 mA DC5 V 100 mA DC20 mV 1 µA
Non-switching	
Switching	
Minimum	
接触抵抗 Contact resistance	100 mΩ maximum
絶縁抵抗 Insulation resistance	1000 MΩ (DC100 V) minimum
耐電圧 Dielectric strength	AC250 V, 60 s

## 機械的特性 MECHANICAL CHARACTERISTICS

ポジション数 No. of positions	4
回転トルク Adjustment torque	3~20 mN·m {31~204gf·cm}
ステップ角度 Stepping angle	90°
はんだ付け性 Solderability	245 ± 3 °C, 2 ~ 3 s
はんだ耐熱性 Soldering heat	リフロー：ピーク温度 250°C~255 °C Reflow : Peak temperature 250°C to 255 °C (詳細は下記プロフィール参照 Please refer to the profile below)
	手はんだ Manual soldering : 350 ± 10 °C, 3 ~ 4 s
固着性 Shear (adhesion)	5 N {0.51 kgf} 10 s
耐基板曲げ性 Substrate bending	Width 90 mm, bend 3 mm, 5 s, 1 time
引きはがし強さ Pull-off strength	5 N {0.51 kgf} 10s

{ } : 参考値 Reference only

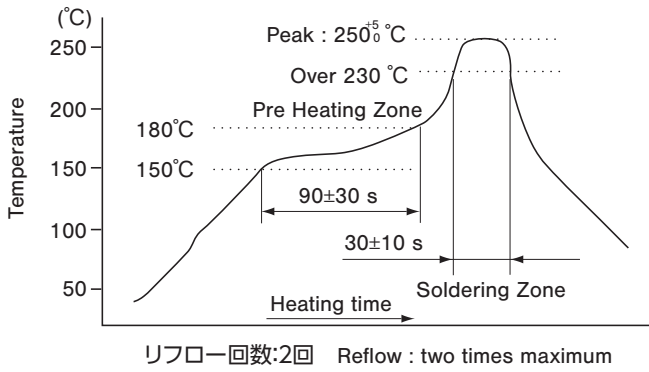
## 環境特性 ENVIRONMENTAL CHARACTERISTICS

耐振性 Vibration	振幅 (Amplitude) 1.5 mm (全振幅) or 加速度 (Acceleration) 98 m/s <sup>2</sup> , 10-500-10 Hz, 3 directions for 2 h each
耐衝撃性 Shock	490 m/s <sup>2</sup> , 11 ms 6 directions for 3 times each
耐久性 Load life	10000 steps minimum, DC5 V, 100 mA
耐湿性 (定常状態) Humidity (Steady state)	40 °C, 相対湿度 Relative humidity 90~95%, 240 h
耐熱性 High temperature exposure	85 °C, 96 h
耐寒性 Low temperature exposure	- 40 °C, 96 h
温度サイクル Thermal shock	- 40 (0.5 h) ~ 85 °C (0.5 h), 5 cycles

# CS-7

## ROTARY SELECTOR SWITCHES (SMD)

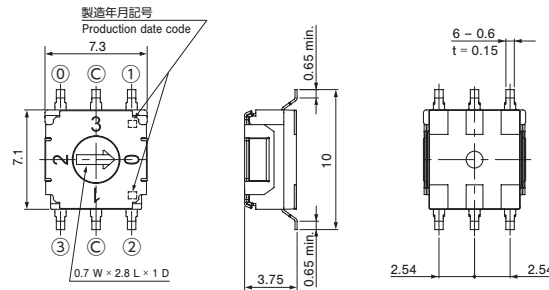
### 〈はんだ耐熱性評価用リフロープロファイル Reflow profile for soldering heat evaluation〉



### ■ 外形寸法図 OUTLINE DIMENSIONS

Unless otherwise specified, tolerance: ± 0.3 (Unit: mm)

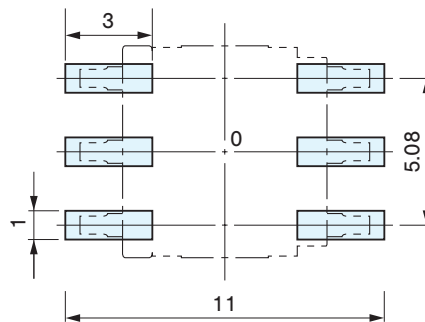
#### ● CS-7-14B



### ■ 推奨ランドパターン RECOMMENDED P.C.B. PAD OUTLINE DIMENSIONS

#### ● CS-7-14B

(Unit: mm)



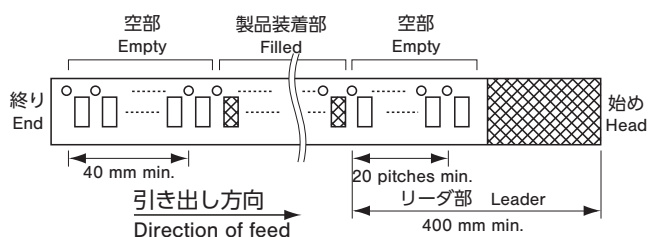
### ■包装仕様

#### <テーピングの包装仕様>

- テーピングは 500 個 / リール単位の包装になりますので、500 個単位 (500 個、1000 個、1500 個...) でのご注文をお願い致します。
- テーピングリールの箱詰めは、1 リール (500 個) ごとに製品箱に包装致します。

製品の脱落は、連続 2 個以内と致します。  
テープのリーダ部、空部およびリール寸法は図に示します。

#### ● テープのリーダ部および空部 Embossed tape dimensions



### ■PACKAGING SPECIFICATIONS

#### <Taping packaging specifications>

- Taping version is packaged in 500 pcs. per reel. Orders will be accepted for units of 500 pcs., i.e., 500, 1000, 1500 pcs., etc.
- Taping version is boxed with one reel (500 pcs.).

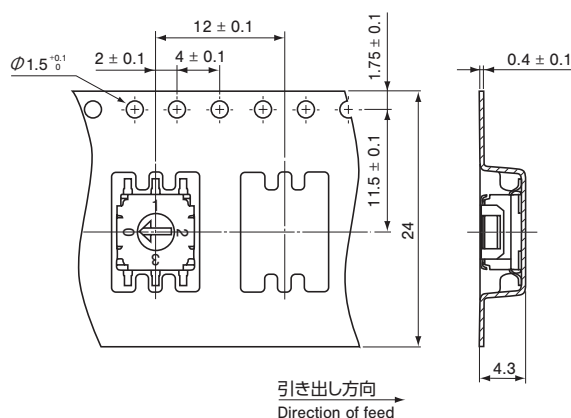
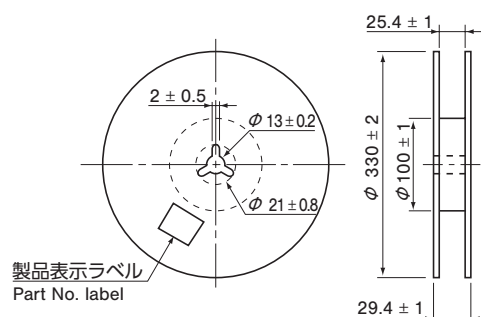
Maximum number of consecutive missing pieces = 2  
Leader length and reel dimension are shown in the diagrams below:

#### ● リールの寸法図 Reel dimensions

(Unit: mm)

(JIS C 0806-3 に一致 Conforms to JIS C 0806-3)

(EIAJ ET-7200A に準拠 In accordance with EIAJ ET-7200A)



# CS-7

## ROTARY SELECTOR SWITCHES (SMD)

### ■包装仕様

#### <マガジンの包装仕様>

- マガジンは各スティック単位でのご注文をお願い致します。

包装数量：50 個 / スティック

### ■PACKAGING SPECIFICATIONS

#### <Magazine packaging specifications>

- Please order the multiple numbers of the specific packing quantities.

Pieces in package : 50 pcs./stick

### ● マガジン寸法図 Magazine dimensions

(Unit : mm)

